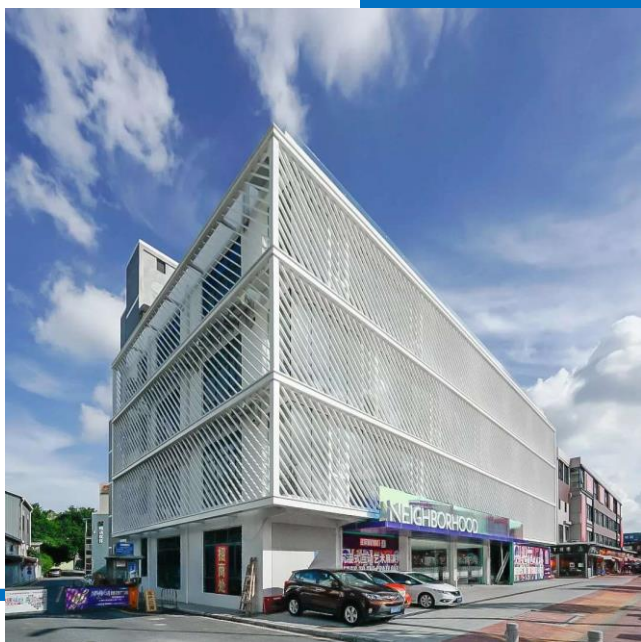


公司介绍

——广州市朗昇金属隔墙技术有限公司

公司简介 | 产品特点 | 项目案例 | 定制化服务

公 司 简 介



广州市朗昇金属隔墙技术有限公司是一家专注于设计、生产和提供可拆装式隔断墙及其配套系列产品的企业。致力于通过精细化隔断系统为办公空间带来持续的舒适，是国内首批倡导模块化倡导者，也是率先将全钢隔断推向隔断应用市场的先驱品牌。

公司研发的全钢防火双玻高隔断系统——凡德罗系列，严格遵循住建部的《可拆装式隔断墙技术要求》(编号:JG/T487-2016)研发生产，达到业内一流水准，其精湛的工业设计感和细节处理，展现出现代工业装饰的灵动优雅与固若金汤。



工厂：广州市番禺区沙湾镇市良路1490号



展厅：广州天河区长湫地铁站Neighborhood二楼

产 品 特 色

1.全钢制双玻隔断系统——凡德罗



主要参数	
墙体厚度	100mm
系统重量	约55kg/m²
模块尺寸	1200mm*3000mm（考虑电梯进货）
顶线踢脚	20-30mm
内部结构	热镀锌钢辊压型材，铆接为1+1mm弹夹式钢龙骨
外部框架	1.2mm镀锌钢经辊压成型，无缝焊接，整框喷涂
密封系统	改性热塑性弹性体制成优质密封条
装饰面板	6+6mm钢化玻璃/防火玻璃
空腔填充	16/25mm宽度手动/电动百叶帘
型材表面	标准色：黑，白，灰。接受定制表面处理

产 品 特 色

2.全景双玻隔断系统——海林



主要参数	
墙体厚度	100mm
系统重量	约60kg/m²
模块尺寸	1200mm*3000mm（考虑电梯进货）
顶线踢脚	26mm
内部结构	热镀锌钢辊压成型，铆接为1+1mm弹夹式钢龙骨
外部框架	内钢外铝结构，隔墙外部为6063-T5铝合金型材,壁厚1.2-2.5mm
密封系统	改性热塑性弹性体制成优质密封条
装饰面板	12+12mm钢化超白玻璃
空腔填充	可填充16mm电动百叶帘
型材表面	标准色：黑，白，灰。接受定制表面处理

产 品 特 色

3.挂钢板隔断系统——圣丹斯



主要参数	
墙体厚度	100mm
系统重量	约40kg/m²
模块尺寸	1200mm*3000mm（考虑电梯进货）
顶线踢脚	内凹踢脚线20mm
内部结构	热镀锌钢辊压成型，铆接为1+1mm组合弹夹式钢龙骨
外部框架	PCV覆膜钢板
密封系统	改性热塑性弹性体制成优质密封条
装饰面板	1.0mm金属覆膜钢板内衬16mm石膏板，模块间4mm内凹式离缝
空腔填充	吸音棉
型材表面	提供色卡选择

4.全钢隐框双玻隔断系统——海德格尔



主要参数	
墙体厚度	100mm
系统重量	约40kg/m²
模块尺寸	1200mm*3000mm（考虑电梯进货）
顶线踢脚	26mm
内部结构	热镀锌钢辊压成型，铆接为1+1mm组合弹夹式钢龙骨
外部框架	1.2mm镀锌钢辊压焊接，外覆工艺玻璃，模块间离缝4mm
密封系统	改性热塑性弹性体制成优质密封条
装饰面板	6+6mm钢化超白工艺焯油玻璃
空腔填充	可填充16mm电动百叶帘
型材表面	标准色：黑，白，灰。接受定制表面处理

产 品 特 色

5.内钢外铝双玻隔断系统——圣丹斯



主要参数	
墙体厚度	100mm
系统重量	约45kg/m²
模块尺寸	1200mm*3000mm（考虑电梯进货）
顶线踢脚	36mm
内部结构	1.0mm镀锌钢龙骨
外部框架	内钢外铝结构，隔墙外部为6063-T5铝合金型材,壁厚1.2-2.5mm
密封系统	改性热塑性弹性体制成优质隔音密封条
装饰面板	6+6mm钢化玻璃
空腔填充	16/25mm手动/电动百叶帘
型材表面	标准色：黑，白，灰。接受定制表面处理

产 品 特 色

6.单玻隔断系统——亚琛



主要参数	
墙体厚度	30mm
系统重量	约25kg/m²
模块尺寸	1200mm*3000mm（考虑电梯进货）
顶线踢脚	40mm
内部结构	
外部框架	全铝结构，隔墙外部为6063-T5铝合金型材,壁厚3mm
密封系统	上下采用改性热塑性弹性体制成优质隔音密封条，玻璃间高透亚克力/3M胶拼接。
装饰面板	12mm钢化玻璃
空腔填充	
型材表面	标准色：黑，白，灰。接受定制表面处理

项目案例



项目名称	太平金融大厦（深圳）
款式	全钢制双玻隔断 6+6mm钢化玻璃
墙体面积	1300m²
完工时间	2016年8月
特点	稳重大气，适宜大型公司总部



项目案例



项目名称	广悦律师事务所 (广州)
款式	全景双玻隔断 12+12mm超白玻璃
墙体面积	700m²
完工时间	2016年12月
特点	通透一览无余，受 外资和新锐企业青 睐。



项目案例



项目名称	招商局港口（深圳）
款式	内钢外铝隔断/活动隔断 6+6mm钢化玻璃
墙体面积	1100m²
完工时间	2017年5月
特点	经典百搭的墙体处理方式。



项目案例



项目名称	阿里巴巴（深圳）
款式	单玻30款 12mm钢化玻璃
墙体面积	900m²
完工时间	2017年3月
特点	简洁，高性价比



定制化服务

通常工业化制造的隔断墙产品更适合广泛的用户。但有些企业和室内设计师的需要却表现为更具个性化和独特性。为了可以满足这个部分的需求，朗昇特别尝试推出了新的服务——个性化定制方案。

以下案例包括：

混际联合办公空间——超纤细单玻

深圳荣超大厦——拉手隐框门

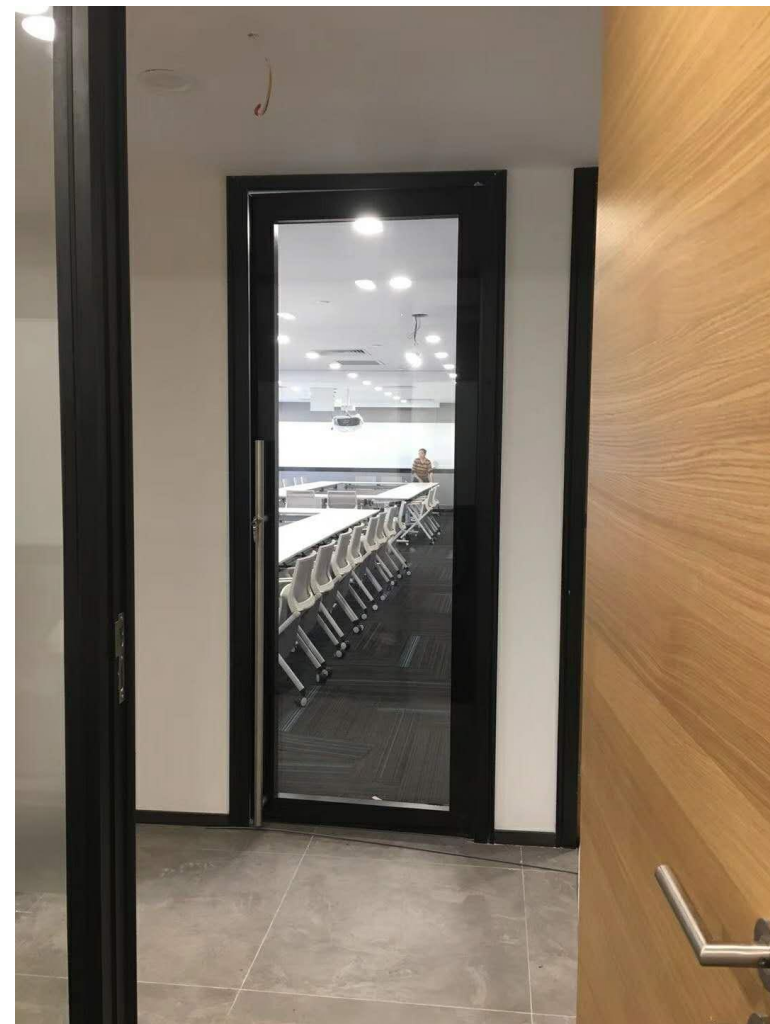
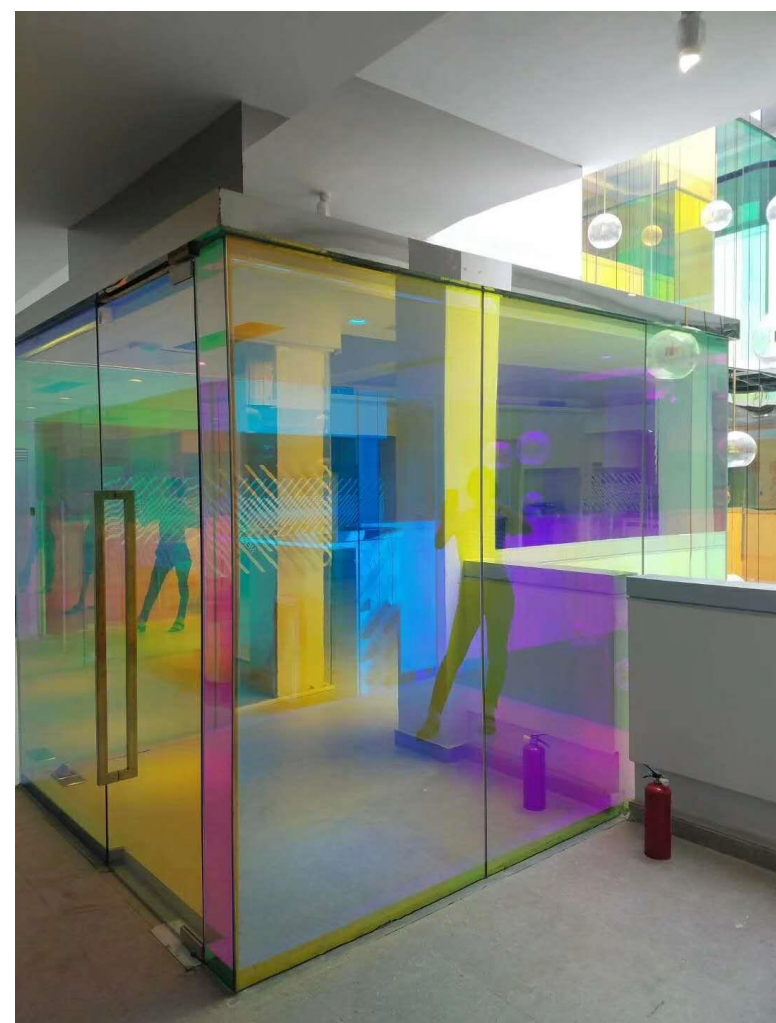
雀溪服饰——金属覆膜板材

Remix——炫彩立方

.....



定制化服务



THE END
